

Verhuurbrochure

Project Lijsterberg: 20 sociale huurappartementen
bestemd voor een- en tweepersoonshuishoudens
gelegen aan de Lijsterberg 43 t/m 81 te Rhenen





Opdrachtgever/ontwikkelaar:
Rhenam Wonen

Architect

Intex Architecten
Sportlaan 10
6816 VE Arnhem
Telefoon (0263) 341 042
www.intexarchitecten.nl

architectenadviseurs
I N | E X

Aannemer:

Bouwbedrijf Van Driesten
Westenengseweg 24
6732 GJ Harskamp
Telefoon (0318) 461 651
www.driesten.nl



Verhuurder:

Rhenam Wonen
Binnenhof 9 / Postbus 188
3910 AD Rhenen
Telefoon (0317) 683 200
www.rhenam.nl



Interesse in de woning? Reageer via www.huiswaarts.nu.

Inhoudsopgave

1.	Inleiding	blz. 4
2.	Informatie over de verhuur.....	blz. 5
3.	Uitgangspunten voor de nieuwbouw	blz. 6
4.	Omschrijving van de 20 huurappartementen	blz. 9
5.	Vloerbedekking i.c.m. vloerverwarming	blz. 13

Bijlagen

- Bijlage 1: Situatie- geveltekeningen en huisnummering
- Bijlage 2: Plattegronden, adressen en woningtypes
- Bijlage 3: Verhuurtekeningen per woningtype
- Bijlage 4: Afwerkstaat appartementen per vertrek

1. Inleiding

Rhenam Wonen

Rhenam Wonen is een woningcorporatie die ruim 2800 woningen in haar bezit heeft. Het bezit is verdeeld over de gemeenten Rhenen (Rhenen, Achterberg en Elst) en Utrechtse Heuvelrug (Amerongen, Maarn, Overberg en Leersum). Rhenam Wonen verhuurt ook diverse gebouwen aan zorginstellingen en maatschappelijke organisaties.

Het project

Rhenam Wonen bouwt aan de Lijsterberg te Rhenen een appartementencomplex met parkeerplaatsen en een binnentuin. Het betreft 20 gasloze, gelijkvloerse appartementen, verdeeld over twee vleugels met ieder 10 appartementen, welke geschikt en bestemd zijn voor de sociale huur. De huurappartementen zijn ontworpen door Intex Architecten en worden gebouwd door Driesten Harskamp.

De omgeving

De appartementen bevinden zich in een rustige omgeving, op steenworp afstand van het centrum en station van Rhenen. Rhenen combineert een natuurlijke omgeving met een levendig centrum vol voorzieningen. Er zijn prachtige wandel- en fietsroutes, maar ook winkels, apotheken en kappers vindt u in de nabije omgeving. Rhenen heeft een rijke historie, een bekende diertuin en een heuvelachtig landschap. Bovendien zijn steden als Amersfoort, Arnhem en Utrecht makkelijk te bereiken.

De appartementen

De 20 huurappartementen zijn onderverdeeld in twee woongebouwen van ieder 10 appartementen. Het woongebouw evenwijdig aan de straat Lijsterberg (hierna: Gebouwdeel 1) heeft twee woonlagen van ieder vijf appartementen (Lijsterberg 63 t/m 81).

Het woongebouw aan de linkerzijde, welke haaks op de straat Lijsterberg staat (hierna: Gebouwdeel 2), heeft drie woonlagen. Op de begane grond zijn er twee appartementen. De eerste en tweede verdieping hebben ieder vier appartementen (Lijsterberg 43 t/m 61).

De twee gebouwdelen zijn met elkaar verbonden door een centrale, afgesloten entreeruimte. Deze ruimte is voorzien van een lift en een trappenhuis. De entreeruimte biedt toegang tot de galerijen en de bergingen. Alle appartementen hebben een balkon of terras en een eigen berging op de onderste verdieping. De appartementen hebben een gebruikersoppervlakte van ongeveer 71 m² en beschikken over één slaapkamer. Het is mogelijk om een extra (werk)kamer te creëren. Hiervoor levert u een deel van de woonruimte in de woonkamer in. Alle appartementen zijn gelijkvloers.

Verhuurbrochure

In Hoofdstuk 2 vindt u informatie over de verhuur. Hoofdstuk 3 behandelt de uitgangspunten van het nieuwbouwplan en Hoofdstuk 4 geeft een omschrijving van de 20 huurappartementen. Verdere informatie vindt u in de bijlagen. Het doel van deze brochure is om u in hoofdlijnen te informeren over het nieuwbouwplan en de appartementen. Aan deze brochure kunnen geen rechten worden ontleend. Rhenam Wonen behoudt zich het recht voor het aanbrengen van wijzigingen.

2. Informatie over de verhuur

Toewijzing en planning

Het appartementencomplex is bestemd voor sociale verhuur en heeft als doelgroep een- en tweepersoonshuishoudens, met senioren in het bijzonder. In maart 2023 worden de appartementen met de voorwaarden en spelregels op de website van Huiswaarts.nu geplaatst.

Als u interesse in de woning heeft, maar nog niet ingeschreven staat als woningzoekende, dient u zich bij Huiswaarts.nu in te schrijven. Kijk hiervoor op de website www.huiswaarts.nu of neem contact op met Rhenam Wonen.

De planning is dat de appartementen in juni 2023 gereed zijn. Dit is een voorlopige planning. We zijn afhankelijk van weersomstandigheden, levertijden e.d..

Contact

Rhenam Wonen is van maandag tot en met donderdag van 08:30 tot 16:30 bereikbaar en vrijdag van 08:30 tot 12:30. Onze medewerkers staan u graag te woord!

Bezoekadres: Binnenhof 9, 3911 NP Rhenen

Telefoonnummer: (0317) 68 32 00

Website: www.rhenam.nl



20 levensloopbestendige appartementen met parkeerplaatsen, bergingen, lift en balkon of terras



71 m² aan gebruiksoppervlakte met 1 slaapkamer (optie voor extra kamer)



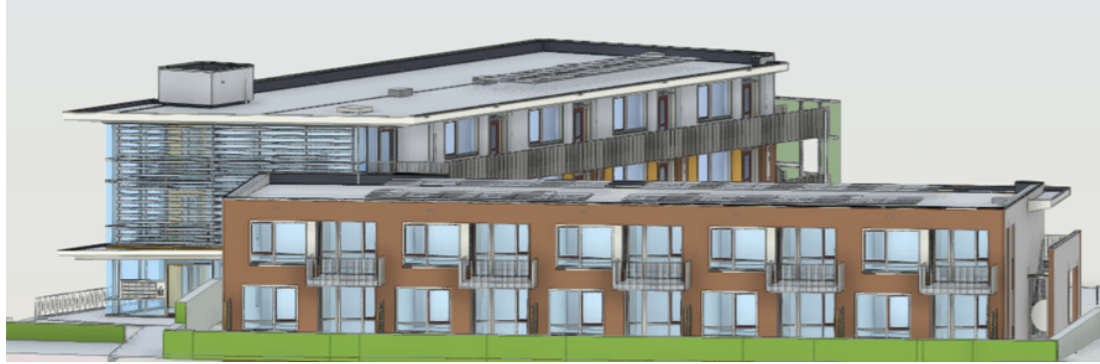
duurzaam en gasloos wonen incl. 5 zonnepanelen per appartement

Meer informatie vindt u op de volgende pagina's.

3. Uitgangspunten voor de nieuwbouw

Gebouwdeel 1 (evenwijdig aan de straat Lijsterberg)

- 5 appartementen per woonlaag
- Totaal 10 appartementen van ongeveer 71,7 m² (gebruiksoppervlakte)
- Hoogte dakrand 6,5 meter



Gebouwdeel 2 (aan de linkerkant haaks op de straat Lijsterberg)

- 4 appartementen op de eerste en tweede verdieping
- Begane grond 2 appartementen en 20 bergingen
- Totaal 10 appartementen van ongeveer 71,7 m² (gebruiksoppervlakte)
- Hoogte dakrand 9,5 meter



Duurzame appartementen

De appartementen worden duurzaam en gasloos gebouwd. Duurzaam Bouwen betekent dat de appartementen zo worden ingericht, gebouwd en beheerd, dat schade aan het milieu zoveel mogelijk wordt beperkt.

Duurzame installaties

De appartementen zijn voorzien van een warmtepomp met een 180 liter elektrische boiler voor vloerverwarming en tapwater. De appartementen hebben vloerverwarming met een thermostaat in de woonkamer en een aparte regeling in de slaapkamer. De luchtkwaliteit in het appartement wordt continue op peil gehouden door een ventilatie-unit met CO₂-sensor in de woonkamer. Het ventilatiesysteem zorgt voor een constante luchtafvoer in de badkamer, het toilet, de keuken en de technische ruimte. De luchttoevoer in de appartementen wordt gerealiseerd middels

ventilatie-roosters in de raamkozijnen. Ieder appartement wordt aangesloten op 5 zonnepanelen. De opbrengst komt direct ten goede van uw elektraverbruik.

De keuken is geschikt voor koken op inductie. Boven het kookgedeelte van de keuken is een onderbouw recirculatie afzuigkap aanwezig met een extra bovenkastje.

Door de goede isolatie van vloeren, gevels en daken én de toegepaste installaties zijn de appartementen zeer energiezuinig. De appartementen zijn volledig gasloos en voorzien zichzelf (gedeeltelijk) van elektriciteit door de geïnstalleerde zonnepanelen. De verlichting van de algemene ruimten en de lift zijn geheel voorzien van ledlampen/armaturen.

Huishoudelijk afval

Aan de overzijde van het gebouw, op de hoek van de Lijsterberg en de Verlengde Acaciaaan, komen ondergrondse afvalcontainers. U kunt uw huishoudelijk afval in vuilniszakken in deze afvalcontainers deponeren middels een afvalpas. De afvalpas ontvangt u van de gemeente.

Parkeerplaatsen op eigen terrein

Auto's kunnen op het eigen terrein worden geparkeerd. Op het terrein worden 27 parkeerplaatsen en één invalide parkeerplaats aangelegd. De parkeerplaatsen zijn te bereiken via de Lijsterberg. Er komt één laadpaal met dubbele aansluiting voor het opladen van elektrische auto's.

Toegankelijkheid terrein en appartementen

Rhenen is grotendeels gebouwd tegen de Utrechtse Heuvelrug. Ook nabij de betreffende locatie zijn er hoogteverschillen in het terrein. De appartementen en parkeerplaatsen worden toegankelijk gemaakt voor mensen die afhankelijk zijn van een rolstoel of rollator. In de centrale bergingshal is ruimte gereserveerd voor het stallen en opladen van 4 scootmobielen.

De appartementen worden gebouwd volgens de norm van toegankelijkheid. Dit betekent dat hoogteverschillen maximaal 2 cm bedragen vanaf de bovenzijde van de drempels tot de afgewerkte vloer. De centrale entree- en galerijdeuren zijn voorzien van elektrische deuropeners. Dit is ook het geval bij de algemene toegangsdeuren naar de bergingen.

Onderhoud groenvoorzieningen

Op dit moment wordt er een tuinplan ontworpen. De tuin wordt aangelegd nadat de appartementen af zijn. De bestrating, parkeerplaatsen, de tuin en het openbaar groen worden onderhouden door Rhenam Wonen.

Terreininrichting (concept):



4. Omschrijving van de 20 huurappartementen

Bereikbaarheid appartementen

De appartementen hebben een handsfree video-intercominstallatie in de woonkamer. Deze is aangesloten op de intercom, die zich nabij de entree en de postkasten van het gebouw op de begane grond bevindt. Alle appartementen zijn toegankelijk via de centrale entree of via de achterzijde. Voor de appartementen op de 1^e of 2^e verdieping maakt u gebruik van de lift of het trappenhuis. Via de galerij komt u bij de voordeur. Aan het einde van de galerij vindt u de vluchtrap.

Ligging en huisnummering (zie bijlage 1 en bijlage 2)

De 20 appartementen zijn onderverdeeld in twee gebouwdelen. Gebouwdeel 1 heeft twee bouwlagen en Gebouwdeel 2 heeft drie bouwlagen.

- **7 appartementen op de begane grond**
 - 5 appartementen (Gebouwdeel 1)
huisnummers: 63, 65, 67, 69 en 71
 - 2 appartementen (Gebouwdeel 2)
huisnummers 43 en 45
- **9 appartementen op de 1^e verdieping**
 - 5 appartementen (Gebouwdeel 1)
huisnummers: 73, 75, 77, 79 en 81
 - 4 appartementen (Gebouwdeel 2)
huisnummers: 47, 49, 51 en 53
- **4 appartementen op de 2^e verdieping**
 - 4 appartementen (Gebouwdeel 2)
huisnummers: 55, 57, 59 en 61

Verhuurtekeningen

In bijlage 3 vindt u de verhuurtekeningen van verschillende appartement types. De indeling, huisnummers en de vierkante meters van de vertrekken kunt u daar vinden.

Alle 20 appartementen zijn vrijwel hetzelfde opgebouwd en zijn qua grootte identiek. De appartementen van Gebouwdeel 2 zijn gespiegeld t.o.v. Gebouwdeel 1. De appartementen op de begane grond hebben een terras. De appartementen op de 1^e en 2^e verdieping hebben een balkon.

De indeling van de appartementen is als volgt:

- Hal met meterkast en garderobe
- Toiletruimte
- Technische ruimte/berging: warmtepomp met 180 liter tapwaterboiler, vloerverwarmingsunit en ventilatie-unit.
- Doucheruimte met opstelplaats voor wasmachine en/of wasdroger
- Woonkamer met open keuken
- Hoofslaapkamer
- Optie voor extra kamer tegen meerprijs (wand met geïntegreerde schuifdeur)

De huishoudelijke apparaten en inrichtingselementen die op de tekeningen staan aangegeven behoren niet tot de levering, behalve de standaard keukeninrichting en hetgeen dat nadrukkelijk in deze brochure is omschreven.

Getekende openbare voorzieningen, bomen en beplanting buiten de erfgrenzen vallen onder de verantwoordelijkheid van de gemeente Rhenen.

Maatvoering

Tenzij anders aangegeven, zijn alle maten uitgedrukt in millimeters. Indien de maatvoering tussen de wanden is aangegeven, is daarbij geen rekening gehouden met enige wandafwerking. De maatvoering op de tekeningen betreft "circa" maten: geringe maatafwijkingen worden voorbehouden.

Deze brochure is nauwkeurig en met zorg samengesteld aan de hand van gegevens van de architect en adviseurs.

Situatietekening (zie bijlage 2)

De nummers bij de appartementen zijn de huisnummers. Deze worden tijdens de bouw door iedereen gehanteerd, ook in alle officiële stukken en correspondentie. Rondom de appartementen zijn voldoende parkeerplaatsen voor zowel bewoners als bezoekers.

Nutsvoorzieningen

De appartementen worden aangesloten op nutsvoorzieningen, zoals water, elektra en riolering, en zijn ook voorzien van een aansluitmogelijkheid voor kabel tv/glasvezel en vaste telefonie. Voor contractvorming van deze diensten kunt u zelf contact opnemen met de aanbieders. De appartementen hebben geen gasaansluiting.

Veiligheid

Bij dit nieuwbouwproject is veel aandacht geschonken aan de veiligheid van zowel de appartementen als de woonomgeving. De appartementen zijn voorzien van inbraakwerend hang- en sluitwerk. Verder zijn de appartementen voorzien van een video-intercominstallatie, welke gekoppeld is aan een camera bij de hoofdentree van het gebouw. Het appartement is voorzien van twee rookmelders (hal en woonkamer).

Laag energieverbruik

De appartementen zijn gasloos en het gebruik van warm water en elektra wordt zoveel mogelijk beperkt door de zeer goed geïsoleerde vloeren, gevels en daken. Daarnaast is elk appartement voorzien van een warmtepomp met elektrische boiler, lage temperatuur vloerverwarming, een ventilatiesysteem met CO₂-sensor in de woonkamer en 5 zonnepanelen die op het platte dak worden geplaatst. Bovendien zijn de toegepaste mengkranen, de douchekop en de stortbak waterbesparend.

Kozijnen, ramen en deuren

De buitenkozijnen, ramen en deuren van de appartementen zijn van hout. De buitenkozijnen zijn voorzien van naar binnen draaiende deuren en draaikiëpramen met HR++-glas. De kozijnen zijn allemaal voorzien van inbraakwerend hang- en sluitwerk. De entreedeur van de hoofdingang heeft een elektrische schuifdeur. De trappenhuisdeur naar de galerij en de toegangsdeur naar de berging op de begane grond zijn voorzien van elektrische deurautomaten. Deze zijn te bedienen met een sleutelschakelaar aan de buitenzijde en een elleboog-, of drukschakelaar aan de binnenzijde. Op de 1^e en 2^e verdieping zijn de galerijdeuren voorzien van een elleboog- of drukschakelaar.

Badkamerinrichting

De badkamerwanden zijn rondom betegeld tot aan het plafond (afm. tegels 200 x 250 mm). Drie wanden hebben een volledig witte kleur en één wand is voorzien van een antraciet accentkleur. De vloertegels (afm. 150 x 150 mm) zijn voorzien van een antislipstructuur en zijn antraciet gekleurd. De douchehoek ligt op afschot en is voorzien van een rvs afvoergoot. De wastafel is standaard in het wit uitgevoerd en voorzien van een eenhendel mengkraan. Boven de wastafel komt een spiegel en planchet. Voor het douchen is er een thermostatische mengkraan, een glijstang met zeeplateau en een verstelbare besparende douchekop aanwezig.

Toiletinrichting

Drie toiletwanden zijn betegeld in een witte kleur en de achterwand heeft een antraciet accentkleur (afm. tegels 200 x 250 mm) tot circa 1200 mm boven de vloer. De vloer is voorzien van vloertegels (afm. 150 X 150 mm) in de kleur antraciet. De hangende toiletpot met inbouwreservoir is inclusief de zitting. Het fonteinbakje is standaard in de kleur wit uitgevoerd en is voorzien van een koudwaterkraan.

Keukeninrichting

De keukeninrichting bestaat standaard uit een hoekkeukenopstelling (1850 mm en 1250 mm breed) van het merk Bruynzeel met drie bovenkasten. De keuken is voorzien van een onderbouw recirculatie afzuigkap (60 mm breed) met 3-standen schakelaar, koolstoffilter en verlichting met daarboven een extra bovenkast. Onder de afzuigkap is een opstelplaats voor een kooktoestel. De kleur van de fronten zijn in de kleur magnolia uitgevoerd, de romp in de kleur wit en de plint in antraciet. De grepen zijn van rvs (D-beugel Toscana). Het aanrechtblad is in de kleur oud eiken grijs uitgevoerd en is van watervast multiplex voorzien van een kunststof toplaag. De vierkante spoelbak is uitgevoerd in rvs met korfplug. De keuken eenhendel mengkraan met hoge uitloop is op het aanrechtblad gemonteerd. De keuken is betegeld met witte wandtegels (afm. 200 x 250 mm) tot circa 600 mm boven het aanrecht en achter het kooktoestel. De vrije ruimte naast het keukenblok is bestemd voor een koelkast. De keuken is standaard voorzien van een vaatwasser aansluiting (in de spoelbakkast) exclusief kraan.

Standaardkeuken Bruynzeel



Keukenopties

Voor een uitbreiding aan de keuken kunt u, na de oplevering van uw appartement, terecht bij een Bruynzeel leverancier.

Wand- en plafondafwerking

Alle plafonds en wandgedeelten boven de wandtegels in het toilet zijn behandeld met spacksputwerk. De wanden van de woonkamer, keuken, slaapkamer, technische ruimte en hal zijn zo afgewerkt dat zij geschikt zijn om te behangen.

Vensterbanken

Onder de raamkozijnen in de woonkamer/keuken en slaapkamers zijn witte kunststenen vensterbanken aangebracht.

Zonwering

Het aanbrengen van zonwering (screens) aan de buitenzijde van de gevelkozijnen is toegestaan. Een screen is een doorzichtige zonwering die verticaal en evenwijdig aan het kozijn aan de buitenzijde kan worden geplaatst. Omdat wij veel waarde hechten aan de esthetische kwaliteit van het gebouw, gelden hiervoor de volgende voorwaarden:

- de zonnescermen moeten op afstandsbediening werken. Handbediening is niet toegestaan, omdat er niet door de gevelkozijnen mag worden geboord;
- de kleur van de behuizing van de screens en screendoek wordt nader bepaald.

Optie 2^e kamer.

U kunt kiezen voor een extra kamer in de woning (van circa 6 m²). Hiervoor levert u circa 6 m² van uw woonkamer in, om deze kamer te realiseren. Deze wordt gecreëerd in de woonkamer door middel van een metal studwand met geïntegreerde schuifdeur zonder bovenlicht. Hiervoor vragen wij een meerprijs van € 3237,- inclusief btw.

5. Vloerbedekking i.c.m. vloerverwarming

1. Parket

Vloerverwarming is over het algemeen goed met parket te combineren. Omdat parket van nature vrij koud aanvoelt, is het erg prettig om te werken met vloerverwarming. Parket heeft van zichzelf al een warme uitstraling en met vloerverwarming voegt dit een extra dimensie toe. Hoeveel warmte het parket doorlaat, bepaalt of het parket geschikt is of niet. Vraag de door u gekozen vloerafwerking specialist daarom altijd om informatie en advies!

2. Laminaat

Vloerverwarming combineren met laminaat? Dat kan. Wel moet u goed in de gaten houden dat hout kan gaan 'werken'. Het natuurproduct kan door warmte uit gaan zetten of juist gaan krimpen. Hoeveel warmte het laminaat doorlaat is daarnaast ook bepalend. Informeer bij uw vloerafwerking specialist of het type laminaat dat u op het oog heeft geschikt is.

3. Tapijt

Of tapijt geschikt is voor vloerverwarming hangt af van de bevestiging. De eis: het tapijt moet worden gelijmd over de totale onderzijde én de rugzijde moet geschikt zijn voor vloerverwarming. Een tapijt met een foamlag is bijvoorbeeld niet geschikt. Een hoogpolig tapijt is ook niet ideaal. Informeer bij uw vloerafwerking specialist of het type tapijt dat u op het oog heeft geschikt is.

4. PVC vloer

PVC is een type vinyl van zwaardere kwaliteit. Een vloer van PVC is zeker geschikt voor vloerverwarming, want het laat veel warmte door. Let wel op dat een PVC vloer een perfect vlakke ondervloer nodig heeft. Is uw vloer niet vlak en glad? Dan is egaliseren een vereiste!

5. Linoleum of marmoleum

Linoleum en marmoleum vloeren zijn gemaakt van natuurlijke materialen. Dit type vloer is geschikt voor vloerverwarming, mits het als geheel aan de onderzijde is verlijmd.

Neem het zekere voor het onzekere

Zoals eerder benoemd zijn bovenstaande vloeren over het algemeen geschikt voor vloerverwarming. Maar neem geen risico's! Bespreek altijd met uw vloerafwerking leverancier of de vloerafwerking hiervoor geschikt is. Informeer ook even of er zaken zijn waarmee u rekening moet houden.

Belangrijk

De leidingen van de vloerverwarming zijn verwerkt in de cementdekvloer. Hierdoor is het niet toegestaan in de vloer te boren of te spijkeren. Indien één van de leidingen geraakt wordt, is de vaak grote schade voor uw rekening. In de plafonds niet dieper boren dan 50 mm.

Bijlagen

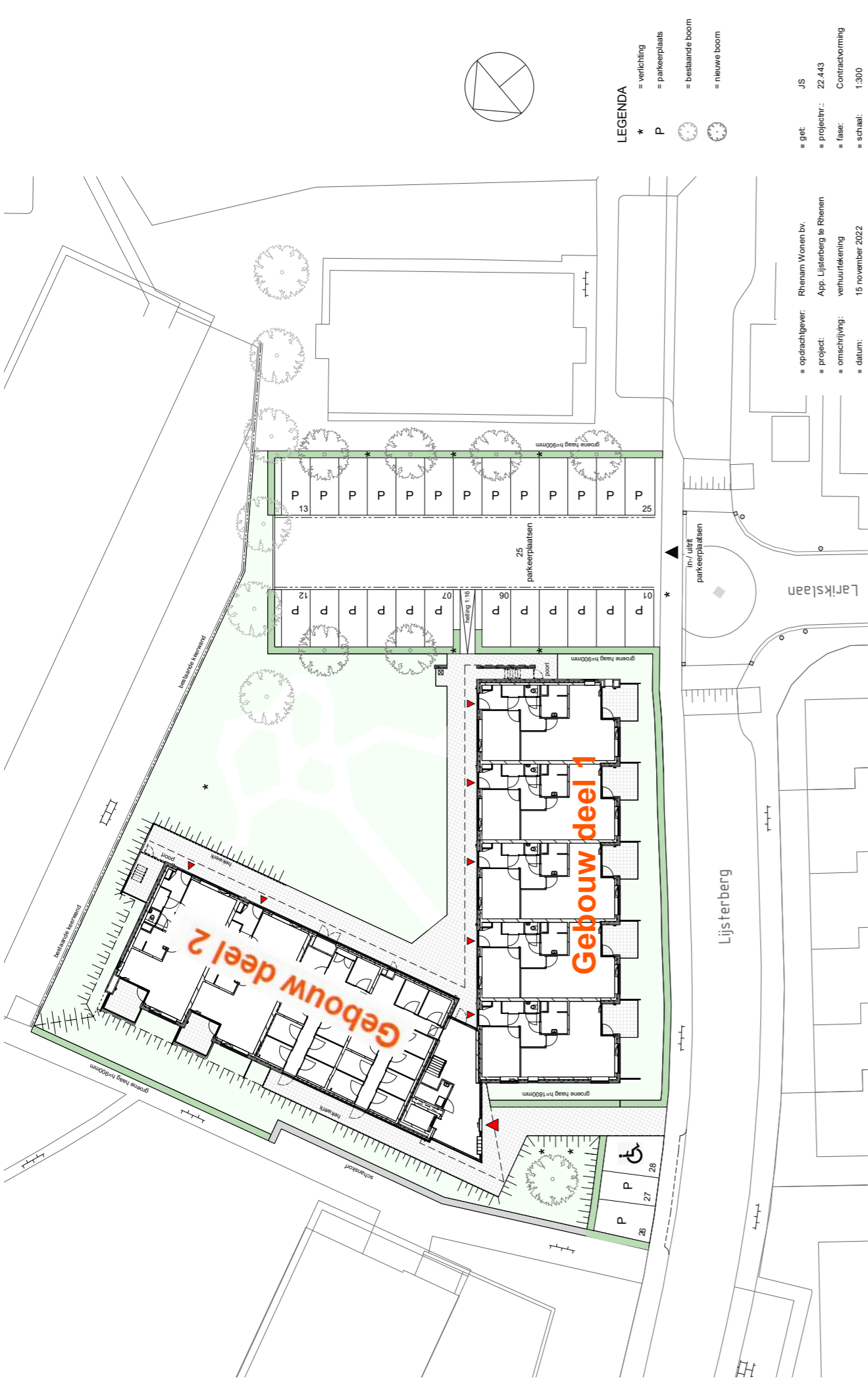
Bijlage 1: Situatie- geveltekeningen en huisnummering

Bijlage 2: Plattegronden, adressen en woningtypes

Bijlage 3: Verhuurtekeningen per woningtype

Bijlage 4: Afwerkstaat appartementen per vertrek

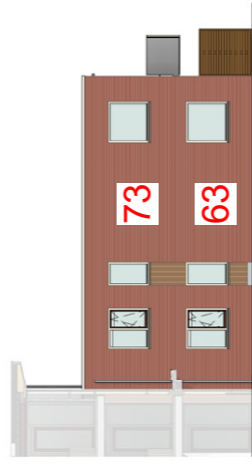
Bijlage 1: Situatie- geveltekeningen en huisnummering



situatie



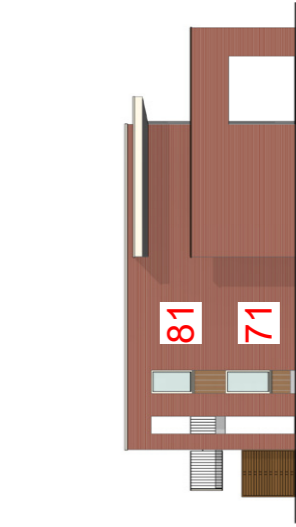
NOORD-OOSTGEVEL



NOORD-WESTGEVEL



ZUID-WESTGEVEL



ZUID-OOSTGEVEL

opdrachtgever: Rhenam Wonen bv.
project: App. Lijsterberg te Rhenen
omschrijving: verhuurtekening
datum: 15 november 2022

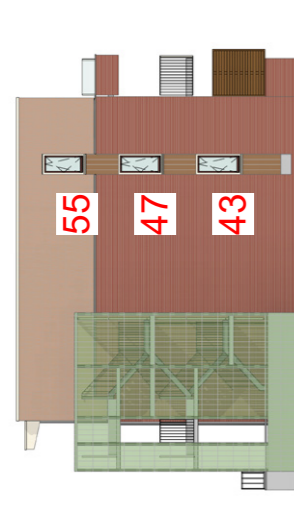
get: JS
projectnr.: 22.443
fase: Contractvorming
schaal: 1:200



Gebouwdeel 1
gevel totaal



NOORDGEVEL



OOSTGEVEL



ZUIDGEVEL



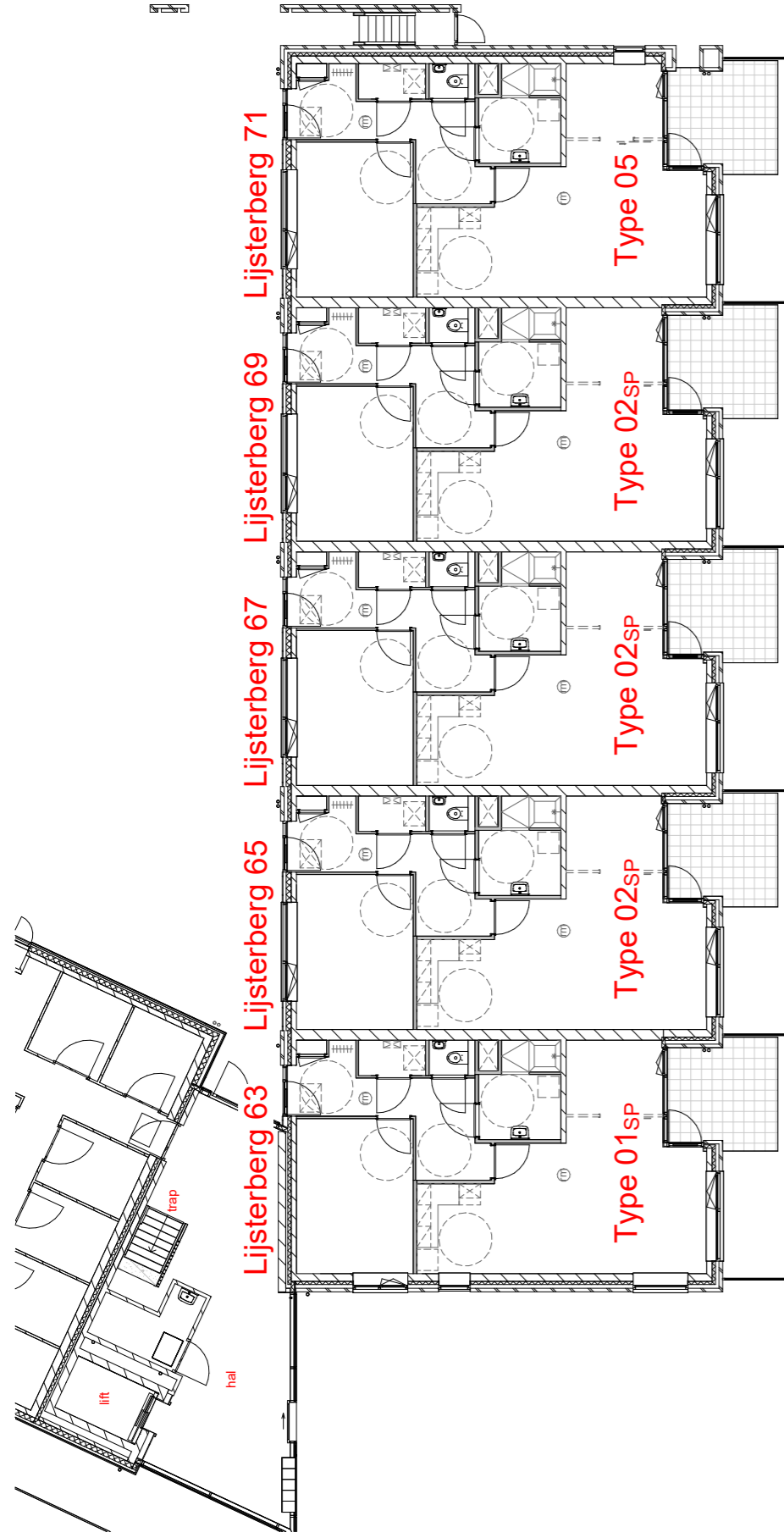
ZUID-WESTGEVEL

■ opdrachtgever: Rhenam Wonen bv.
 ■ project: App. Lijsterberg te Rhenen
 ■ omschrijving: verhuurtekening
 ■ datum: 15 november 2022
 ■ get: JS
 ■ projectnr.: 22.443
 ■ fase: Contractvorming
 ■ schaal: 1:200

Rhenam Wonen
 met de menselijke maat

Gebouwddeel 2
 gevel totaal

Bijlage 2: Plattegronden, adressen en woningtypes

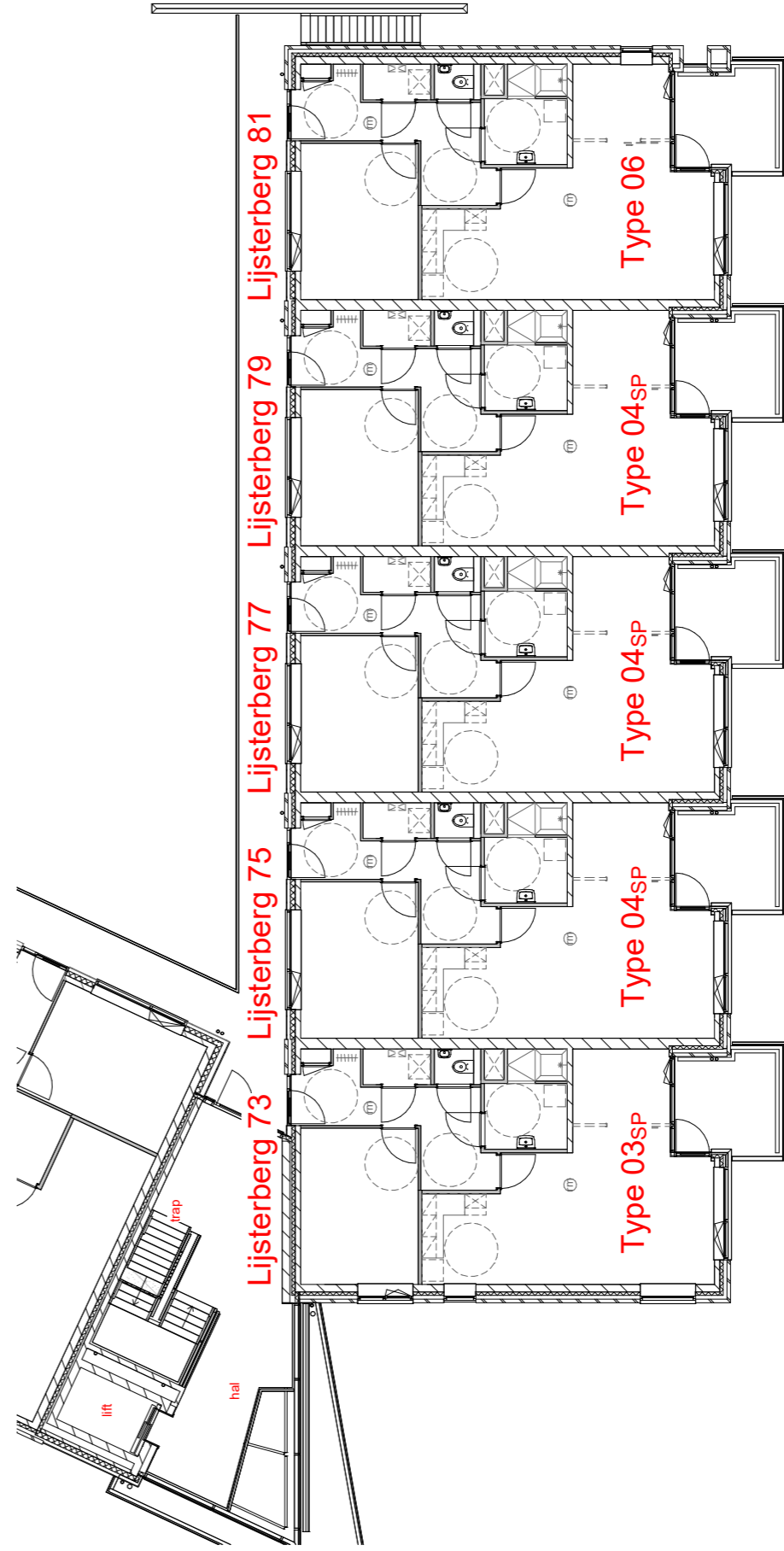


BEGANE GROND

■ opdrachtgever: Rhenam Wonen bv. ■ get: JS
 ■ project: App. Lijsterberg te Rhenen ■ projectnr.: 22.443
 ■ omschrijving: verhuurtekening ■ fase: Contractvorming
 ■ datum: 26 januari 2023 ■ schaal: 1:125



Gebouwddeel 1
platt. totaal

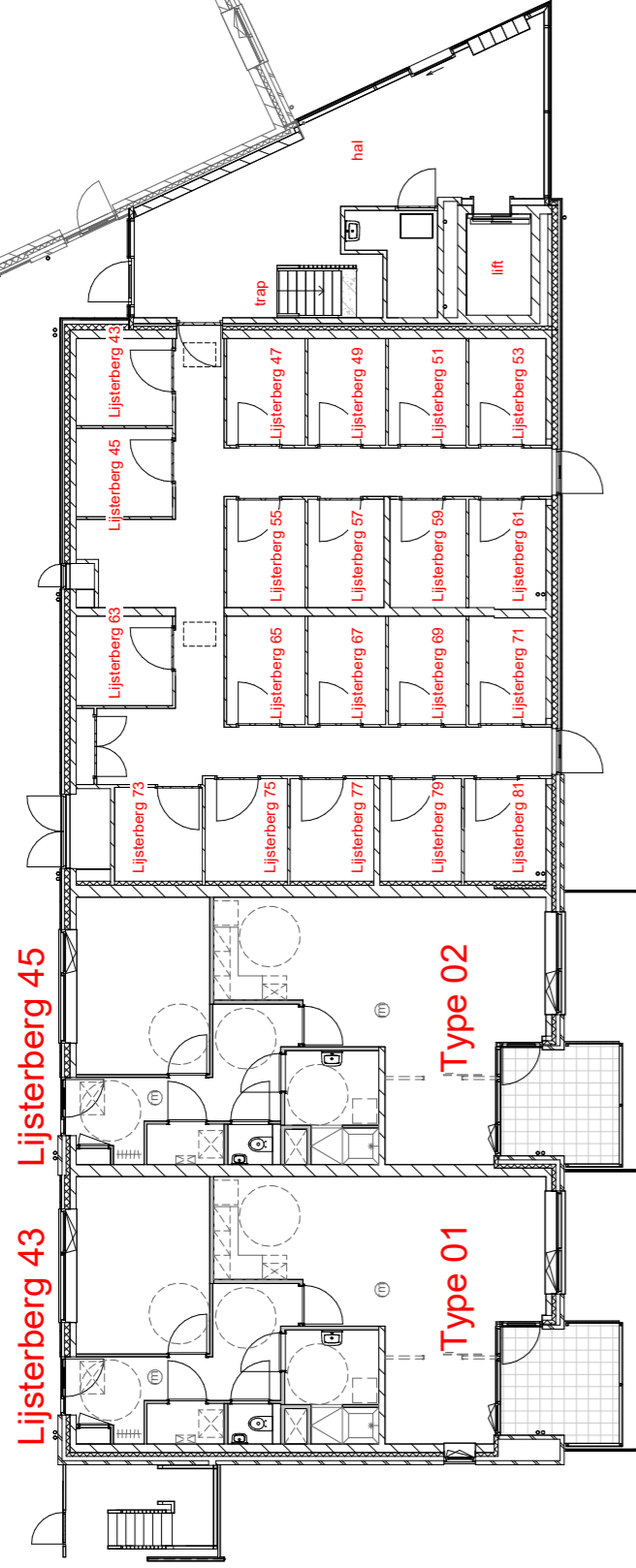


EERSTE VERDIEPING

■ opdrachtgever: Rhenam Wonen bv. ■ get: JS
 ■ project: App. Lijsterberg te Rhenen ■ projectnr.: 22.443
 ■ omschrijving: verhuurtekening ■ fase: Contractvorming
 ■ datum: 26 januari 2023 ■ schaal: 1:125



Gebouwddeel 1
platt. totaal



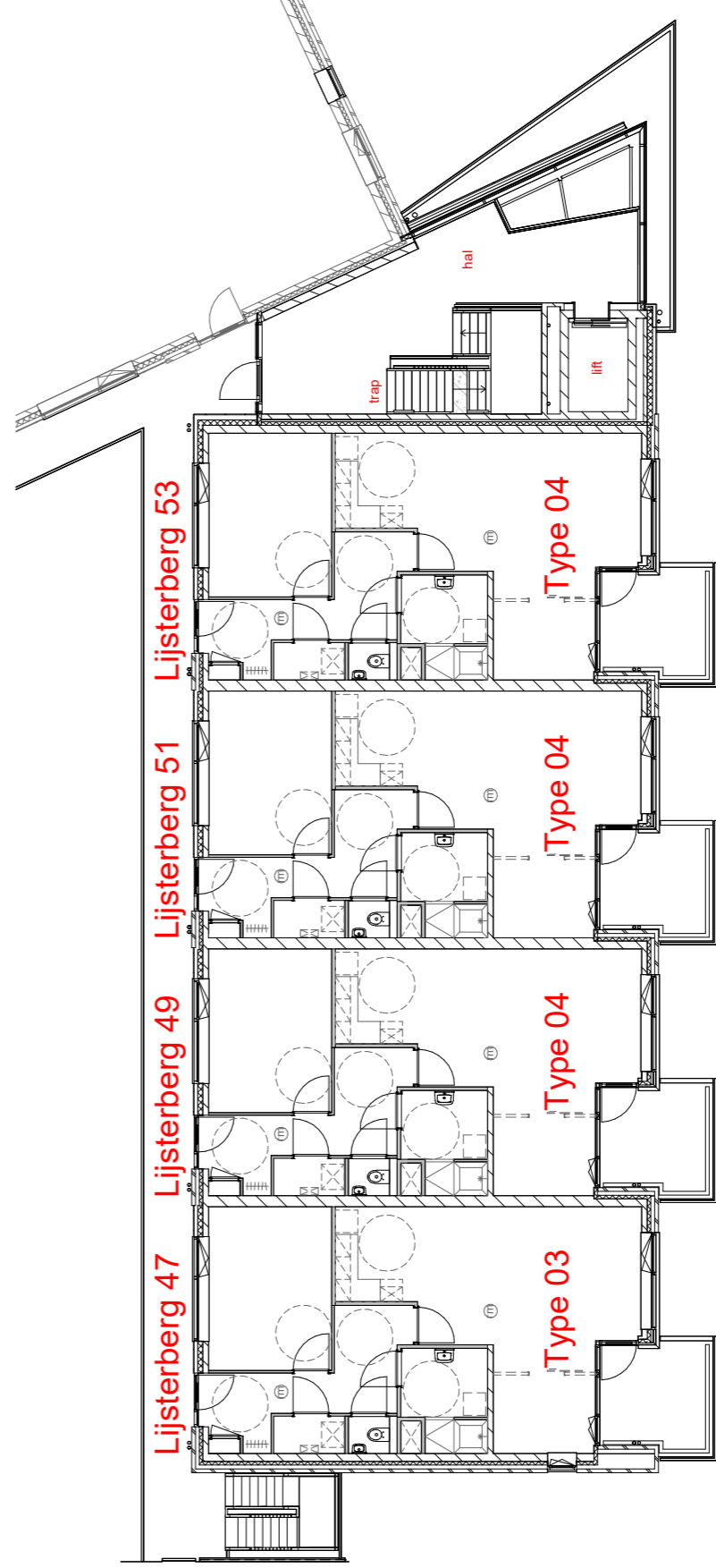
BEGANE GROND

■ opdrachtgever: Rhenam Wonen bv.
 ■ project: App. Lijsterberg te Rhenen
 ■ omschrijving: verhuurtekening
 ■ datum: 15 november 2022

■ get: JS
 ■ projectnr.: 22.443
 ■ fase: Contractvorming
 ■ schaal: 1:125

Rhenam Wonen
 met de menselijke maat

Gebouwddeel 2
platt. totaal



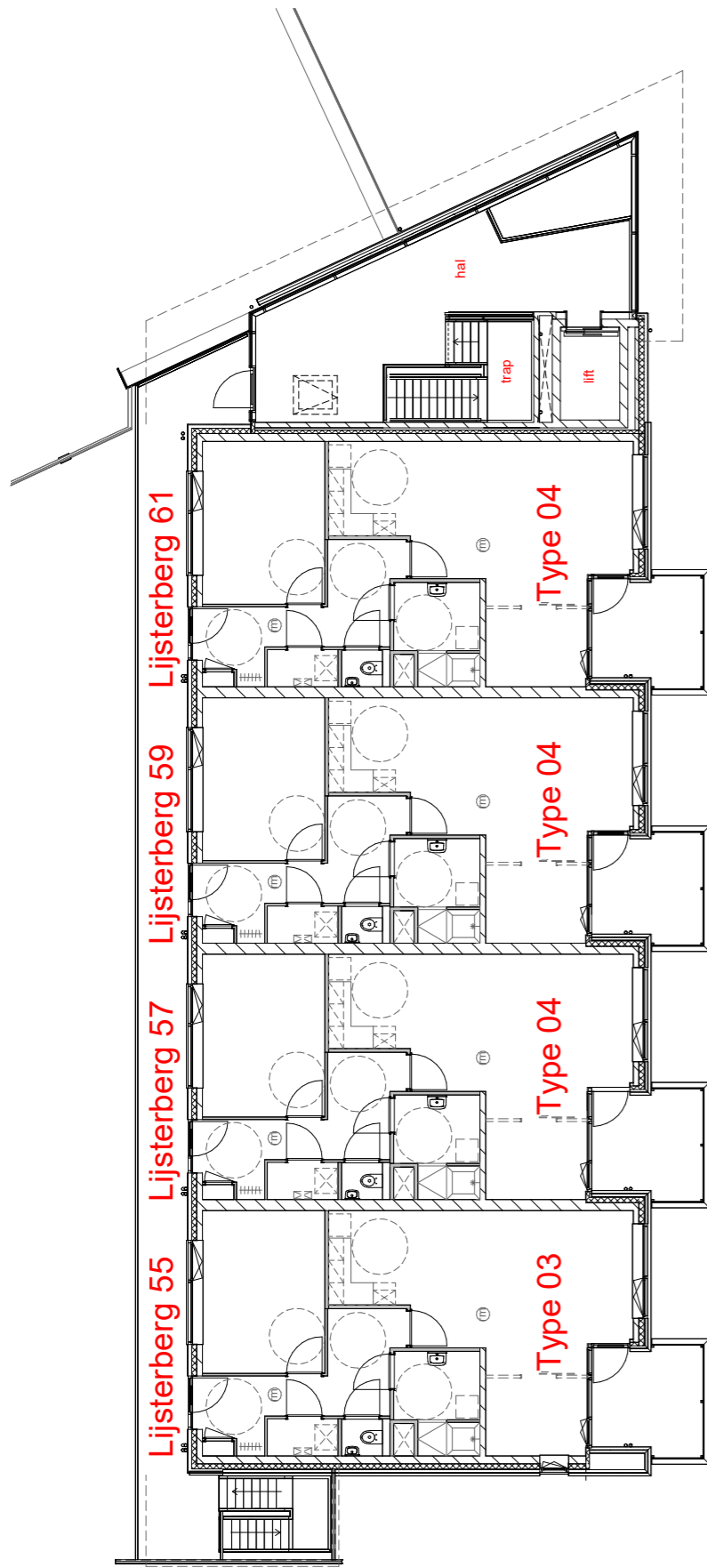
EERSTE VERDIEPING

■ opdrachtgever: Rhenam Wonen bv.
 ■ project: App. Lijsterberg te Rhenen
 ■ omschrijving: verhuurtekening
 ■ datum: 15 november 2022

■ get: JS
 ■ projectnr.: 22.443
 ■ fase: Contractvorming
 ■ schaal: 1:125

Rhenam Wonen
 met de menselijke maat

Gebouwddeel 2
platt. totaal



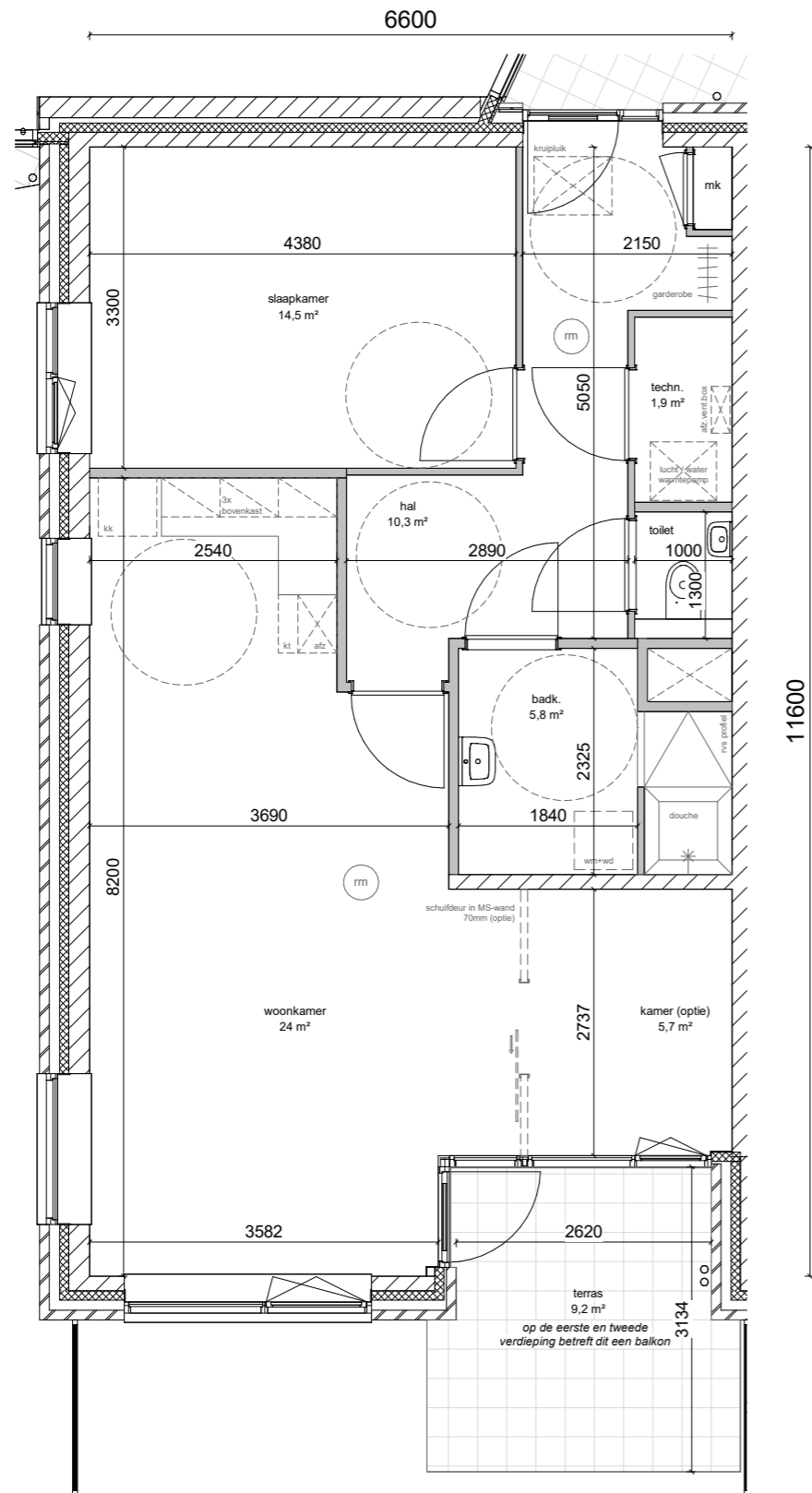
TWEEDE VERDIEPING

■ opdrachtgever: Rhenam Wonen bv. ■ get: JS
 ■ project: App. Lijsterberg te Rhenen ■ projectnr.: 22.443
 ■ omschrijving: verhuurtekening ■ fase: Contractvorming
 ■ datum: 15 november 2022 ■ schaal: 1:125

Rhenam Wonen
 met de menselijke maat

Gebouwd deel 2
 platt. totaal

Bijlage 3: Verhuurtekeningen per woningtype

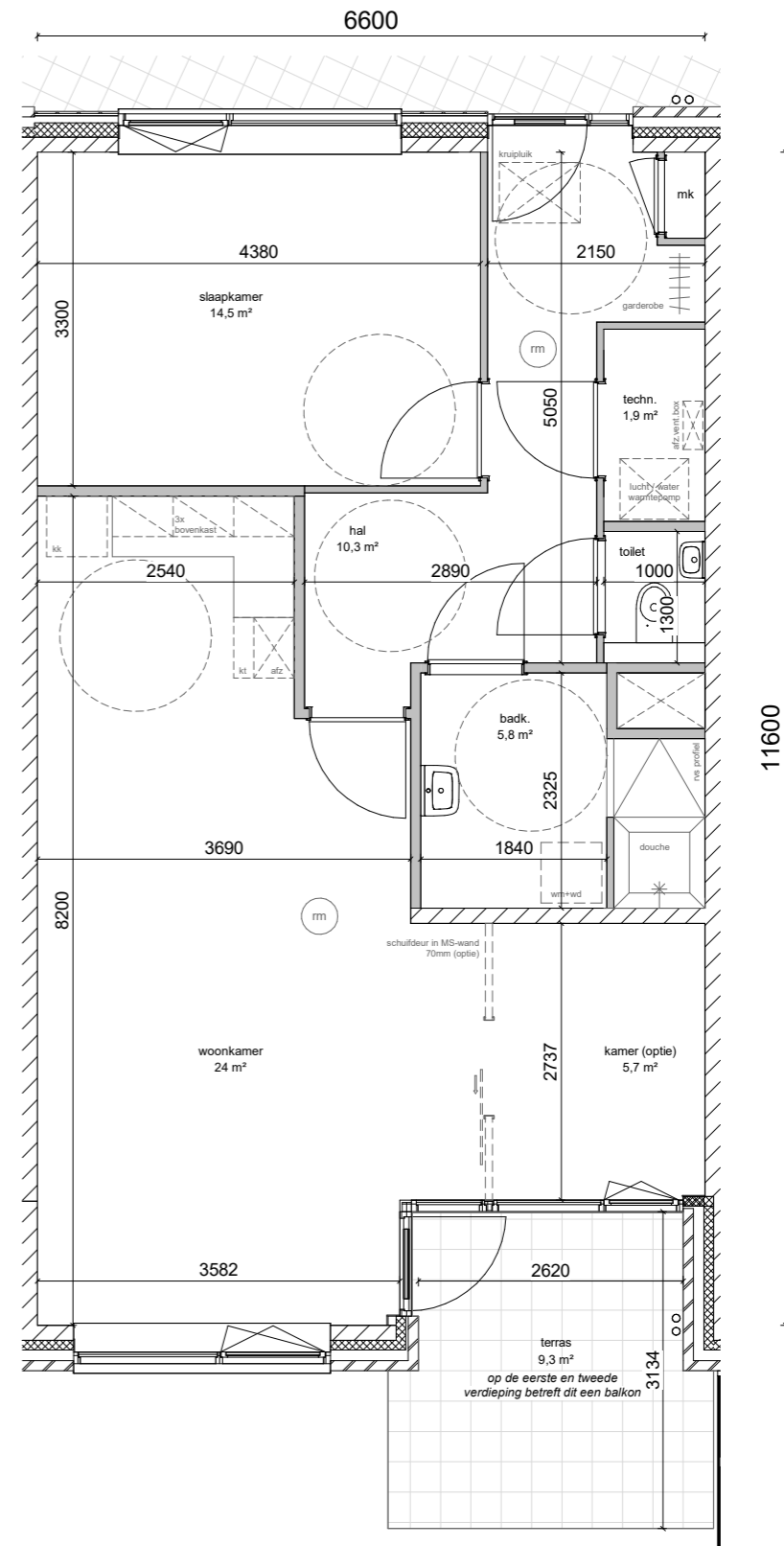


BEGANE GROND

■ opdrachtgever: Rhenam Wonen bv. ■ get: JS
 ■ project: App. Lijsterberg te Rhenen ■ projectnr.: 22.443
 ■ omschrijving: verhuurtekening ■ fase: Contractvorming
 ■ datum: 15 november 2022 ■ schaal: 1:100

Rhenam Wonen  Gebouwdeel 1
 met de menselijke maat Type 01_{SP}

Lijsterberg 63

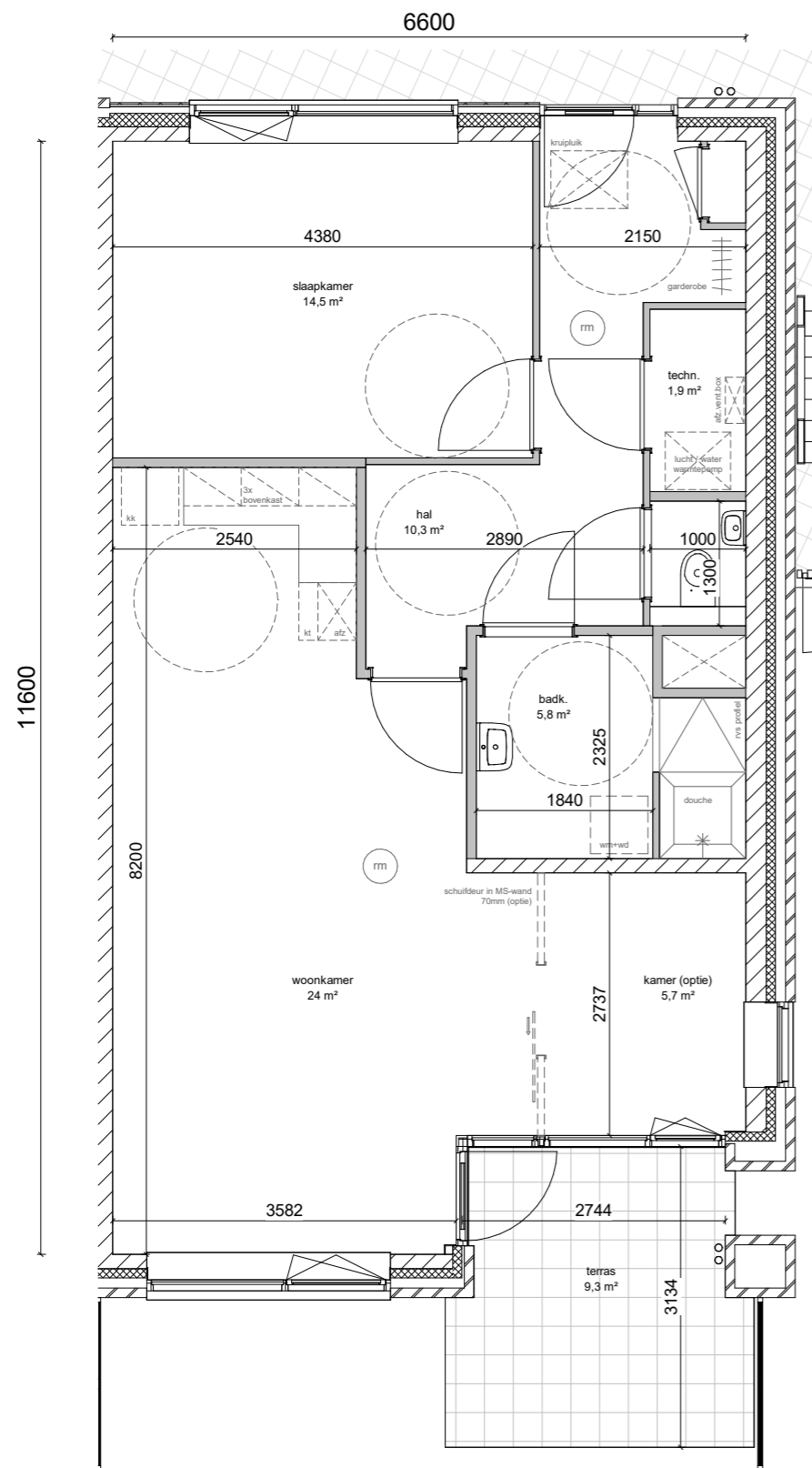


BEGANE GROND

■ opdrachtgever: Rhenam Wonen bv. ■ get: JS
 ■ project: App. Lijsterberg te Rhenen ■ projectnr.: 22.443
 ■ omschrijving: verhuurtekening ■ fase: Contractvorming
 ■ datum: 15 november 2022 ■ schaal: 1:100

Rhenam Wonen  Gebouwdeel 1
 met de menselijke maat Type 02_{SP}

Lijsterberg 65, 67, 69

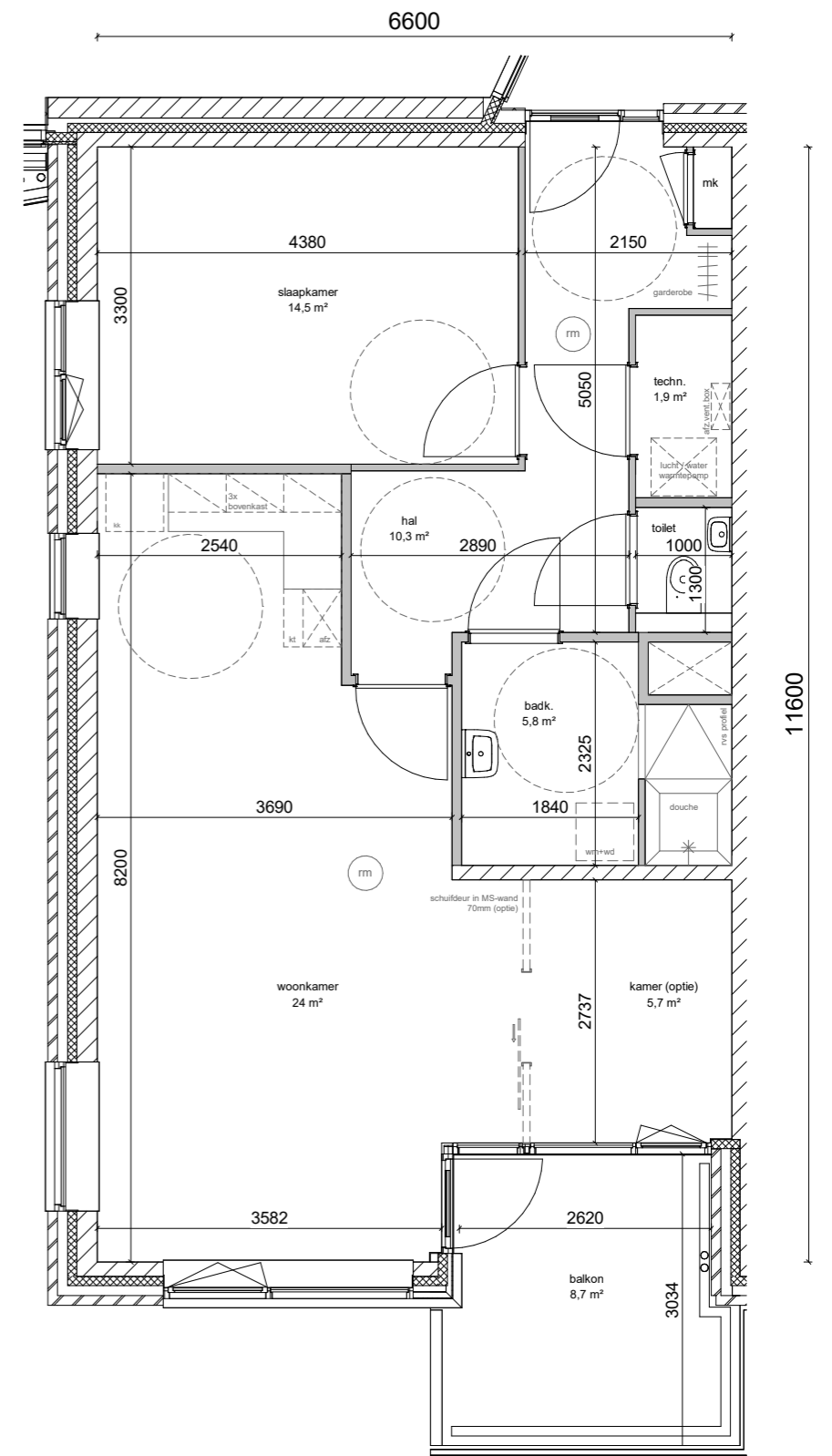


BEGANE GROND

■ opdrachtgever: Rhenam Wonen bv. ■ get: JS
 ■ project: App. Lijsterberg te Rhenen ■ projectnr.: 22.443
 ■ omschrijving: verhuurtekening ■ fase: Contractvorming
 ■ datum: 15 november 2022 ■ schaal: 1:100

Rhenam Wonen  Gebouwdeel 1
 met de menselijke maat Type 05

Lijsterberg 71

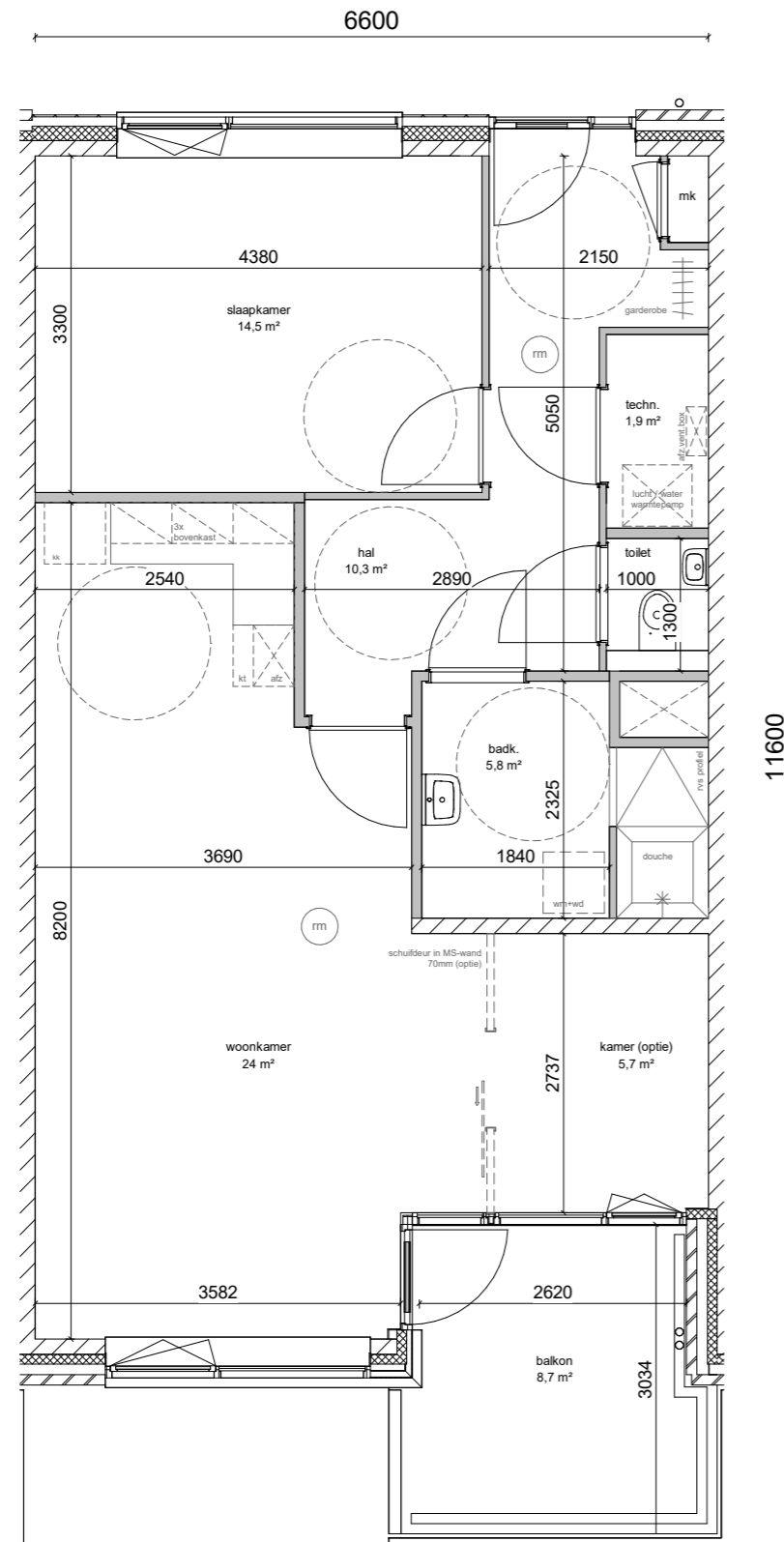


EERSTE VERDIEPING

■ opdrachtgever: Rhenam Wonen bv. ■ get: JS
 ■ project: App. Lijsterberg te Rhenen ■ projectnr.: 22.443
 ■ omschrijving: verhuurtekening ■ fase: Contractvorming
 ■ datum: 15 november 2022 ■ schaal: 1:100

Rhenam Wonen  Gebouwdeel 1
 met de menselijke maat Type 03_{SP}

Lijsterberg 73

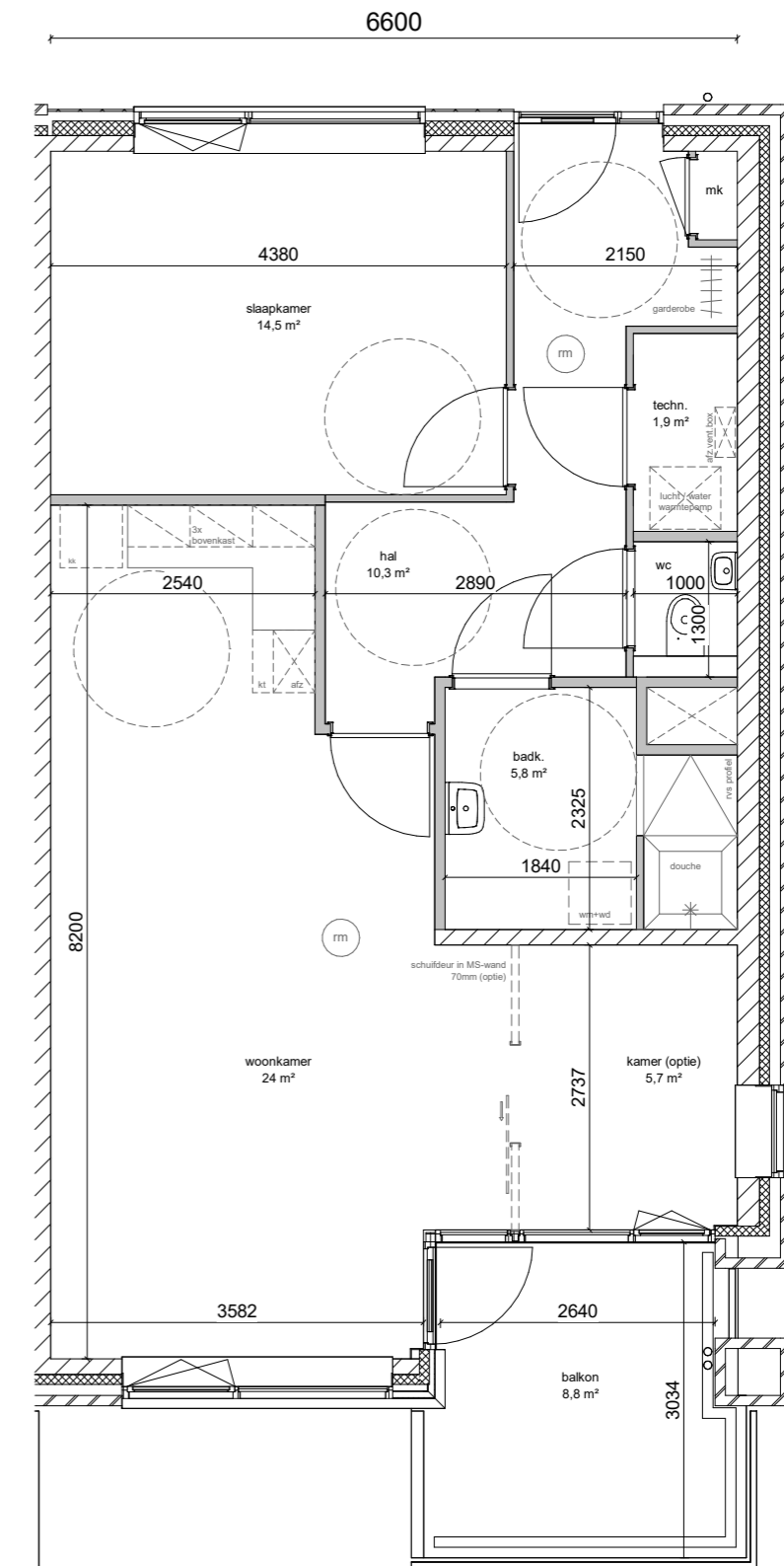


EERSTE VERDIEPING

■ opdrachtgever: Rhenam Wonen bv. ■ get: JS
 ■ project: App. Lijsterberg te Rhenen ■ projectnr.: 22.443
 ■ omschrijving: verhuurtekening ■ fase: Contractvorming
 ■ datum: 15 november 2022 ■ schaal: 1:100

Rhenam Wonen  Gebouwdeel 1
 met de menselijke maat Type 04_{SP}

Lijsterberg 75, 77, 79

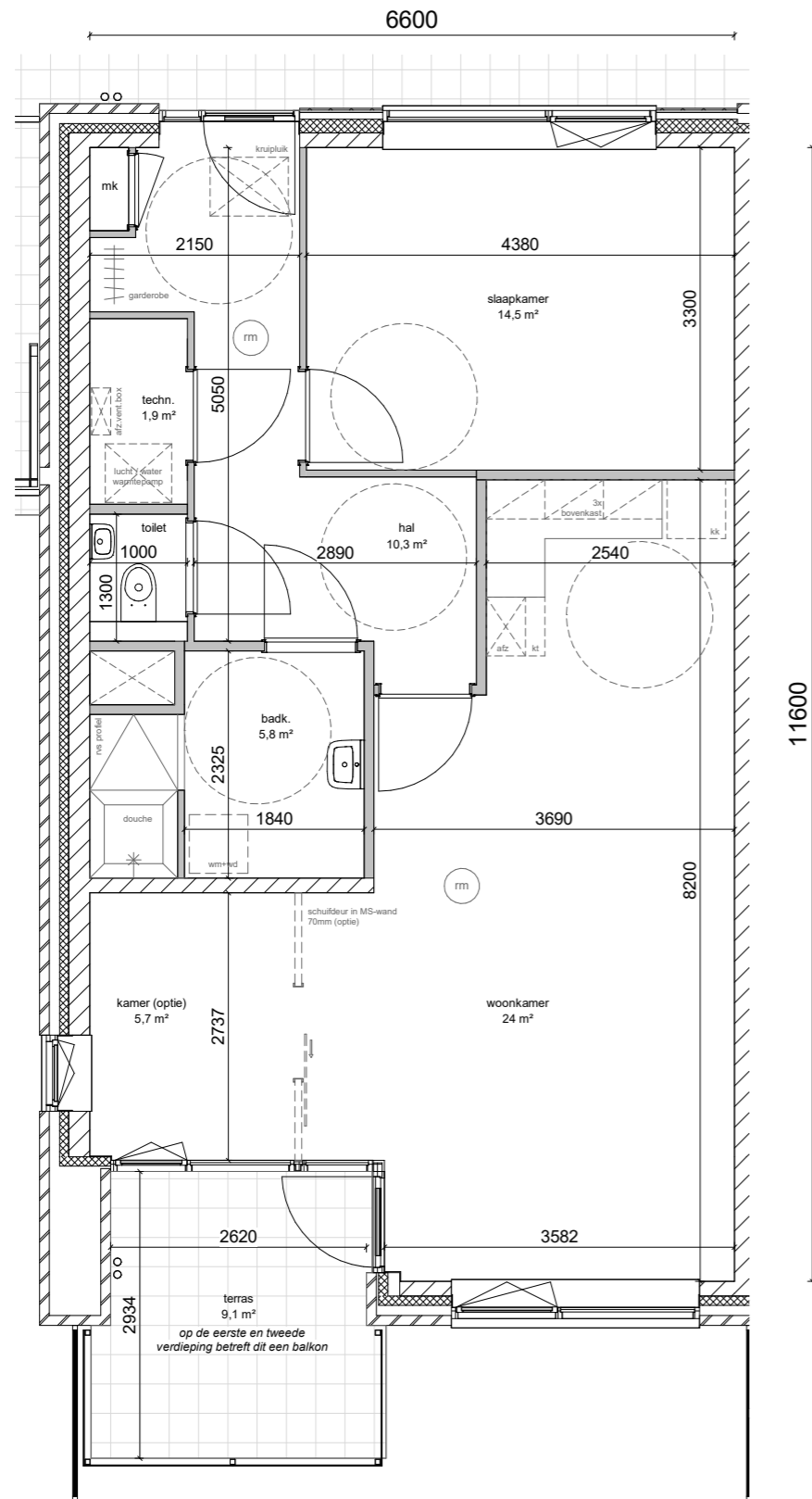


EERSTE VERDIEPING

■ opdrachtgever: Rhenam Wonen bv. ■ get: JS
 ■ project: App. Lijsterberg te Rhenen ■ projectnr.: 22.443
 ■ omschrijving: verhuurtekening ■ fase: Contractvorming
 ■ datum: 15 november 2022 ■ schaal: 1:100

Rhenam Wonen  Gebouwdeel 1
 met de menselijke maat Type 06

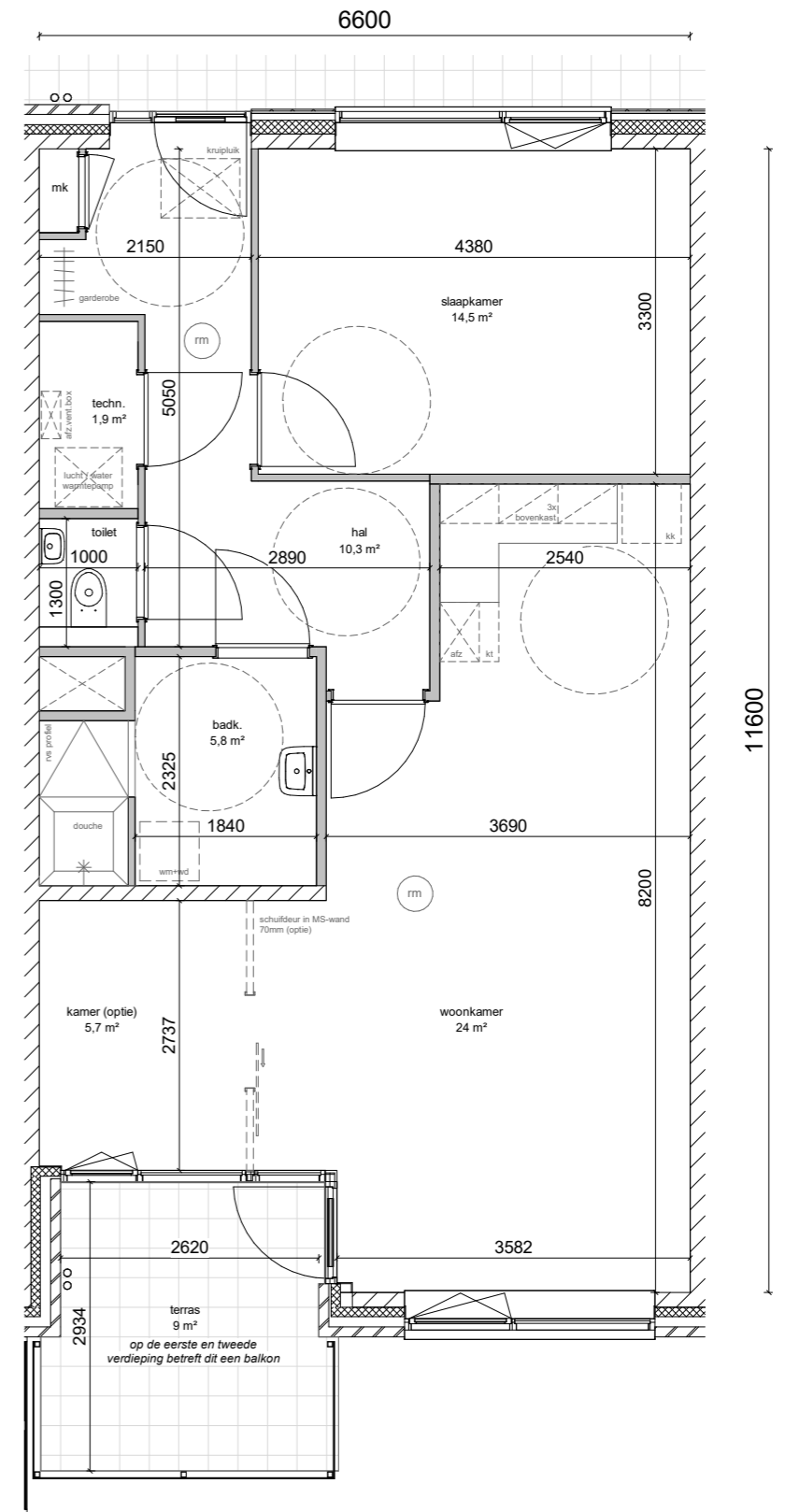
Lijsterberg 81



BEGANE GROND

■ opdrachtgever: Rhenam Wonen bv.
 ■ project: App. Lijsterberg te Rhenen
 ■ omschrijving: verhuurtekening
 ■ datum: 15 november 2022
 ■ get: JS
 ■ projectnr.: 22.443
 ■ fase: Contractvorming
 ■ schaal: 1:100

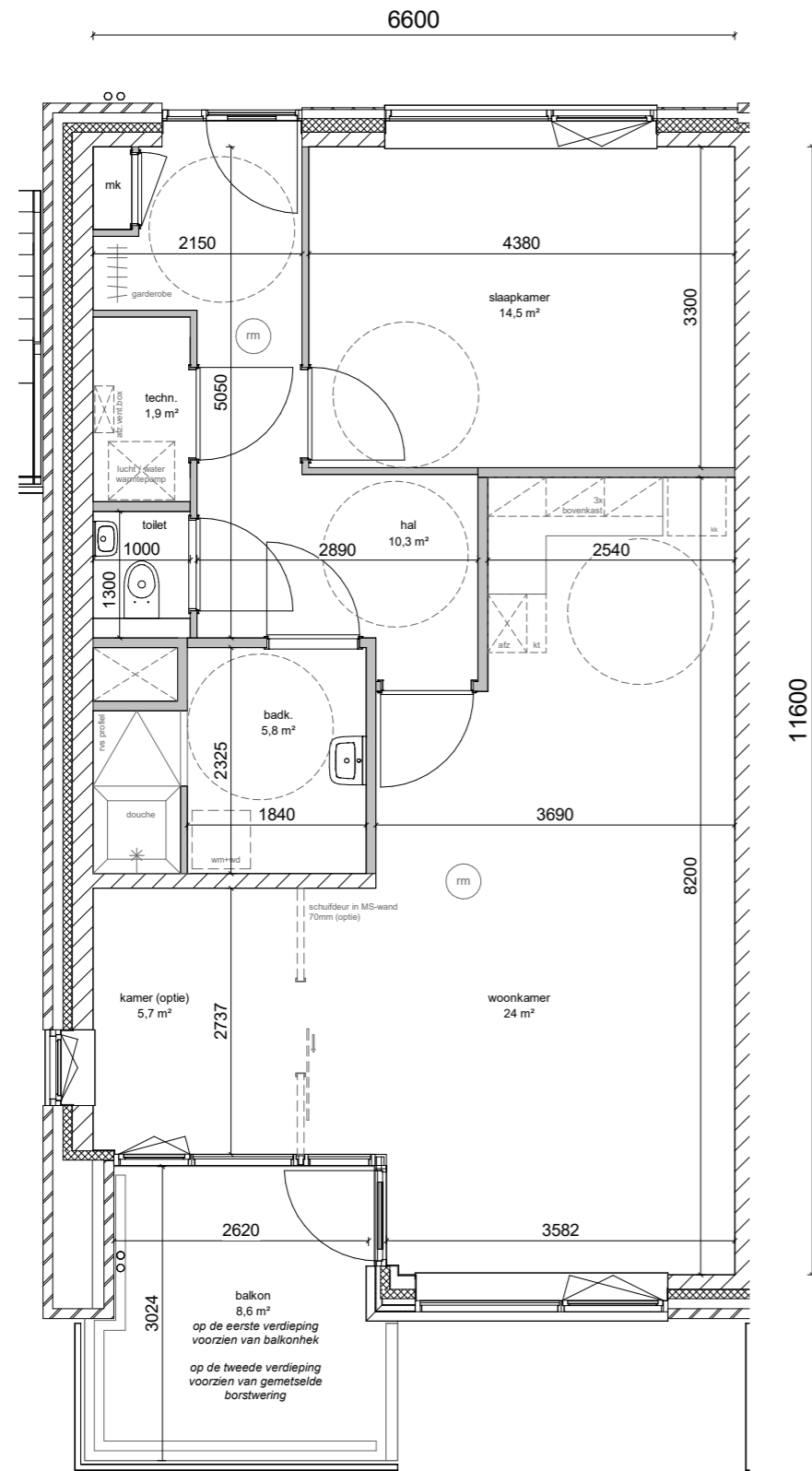
Rhenam Wonen met de menselijke maat
Gebouwdeel 2
Type 01



BEGANE GROND

■ opdrachtgever: Rhenam Wonen bv.
 ■ project: App. Lijsterberg te Rhenen
 ■ omschrijving: verhuurtekening
 ■ datum: 15 november 2022
 ■ get: JS
 ■ projectnr.: 22.443
 ■ fase: Contractvorming
 ■ schaal: 1:100

Rhenam Wonen met de menselijke maat
Gebouwdeel 2
Type 02

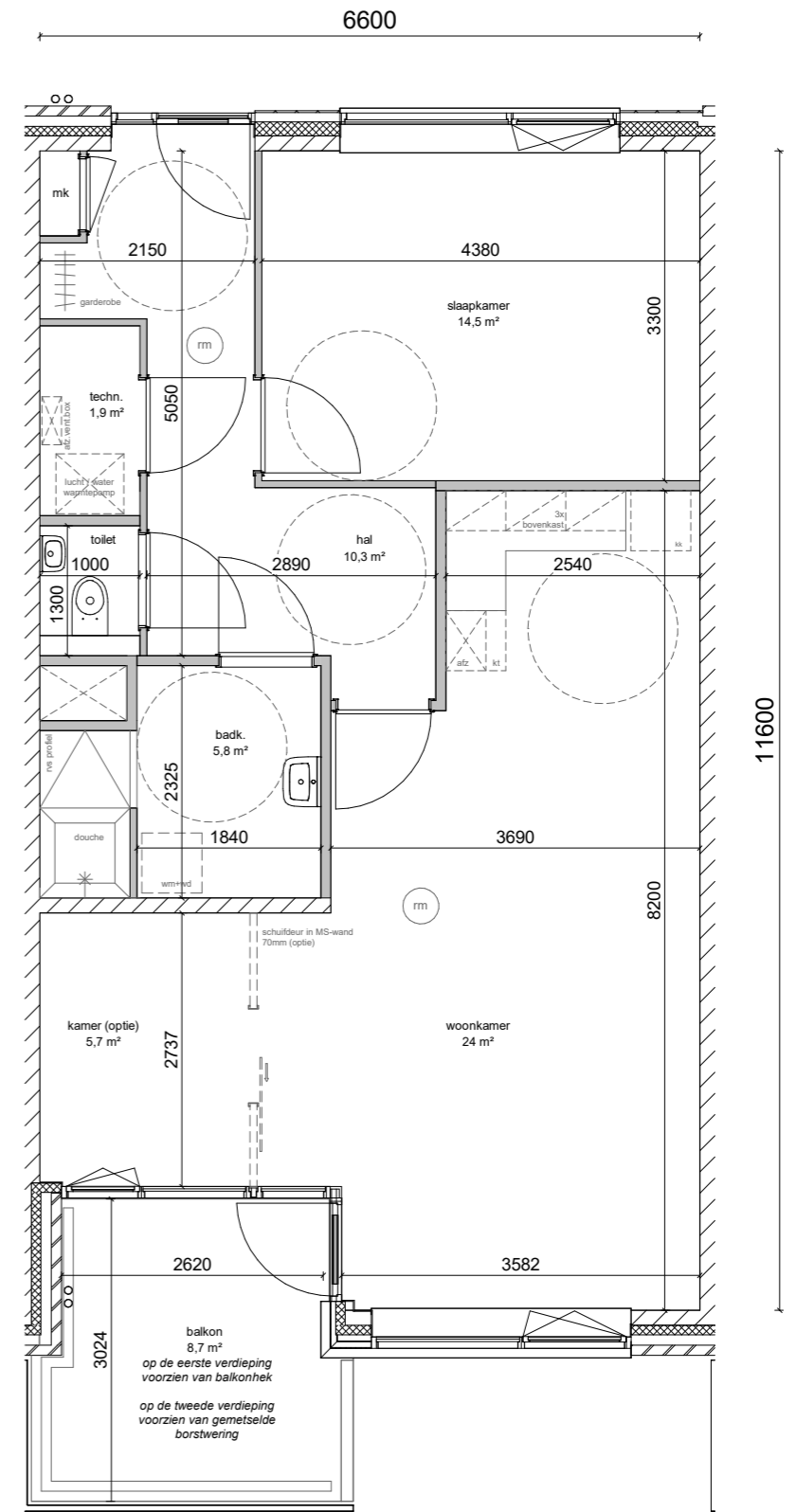


EERSTE VERDIEPING

■ opdrachtgever: Rhenam Wonen bv. ■ get: JS
 ■ project: App. Lijsterberg te Rhenen ■ projectnr.: 22.443
 ■ omschrijving: verhuurtekening ■ fase: Contractvorming
 ■ datum: 15 november 2022 ■ schaal:

Rhenam Wonen  Gebouwdeel 2
 met de menselijke maat **Type 03**

Lijsterberg 47 eerste verdieping
55 tweede verdieping



EERSTE VERDIEPING

■ opdrachtgever: Rhenam Wonen bv. ■ get: JS
 ■ project: App. Lijsterberg te Rhenen ■ projectnr.: 22.443
 ■ omschrijving: verhuurtekening ■ fase: Contractvorming
 ■ datum: 15 november 2022 ■ schaal:

Rhenam Wonen  Gebouwdeel 2
 met de menselijke maat **Type 04**

Lijsterberg 49, 51, 53 eerste verdieping
57, 59, 61 tweede verdieping

Bijlage 4: Afwerkstaat appartementen per vertrek

Entree

Vloer: cementdekvloer
Wanden: vlak afgewerkt, behangklaar
Plafond: spackspuitwerk

Technische ruimte/ bergruimte

Vloer: cementdekvloer
Wanden: vlak afgewerkt, behangklaar
Plafond: spackspuitwerk

Toiletruimte

Vloer: tegelvloer
Wanden: wandtegels tot 1200mm boven vloer, daarboven structuur spuitverf
Plafond: spackspuitwerk

Woonkamer

Vloer: cementdekvloer
Wanden: vlak afgewerkt, behangklaar
Plafond: spackspuitwerk

Keuken

Vloer: cementdekvloer
Wanden: - boven het keukenblad wandtegels vanaf het aanrechtblad tot onderkant bovenkasten en wandtegels kookhoek vanaf vloer tot onderkant afzuigkap
- overige wanddelen vlak afgewerkt, behangklaar
Plafond: spackspuitwerk

Slaapkamer

Vloer: cementdekvloer
Wanden: vlak afgewerkt, behangklaar
Plafond: spackspuitwerk

Doucheruimte

Vloer: tegelvloer, volledige doucheruimte in antislip
Wanden: wandtegels tot aan het plafond
Plafond: spackspuitwerk

Optie 2^e kamer

Vloer: cementdekvloer
Wanden: metalstudwand met geïntegreerde schuifdeur zonder bovenlicht, overige wanden vlak afgewerkt, behangklaar
Plafond: spackspuitwerk



Rhenam Wonen
Binnenhof 9
3911 NP Rhenen
0317 68 32 00

Postadres
Postbus 188
3910 AD Rhenen

info@rhenam.nl
www.rhenam.nl